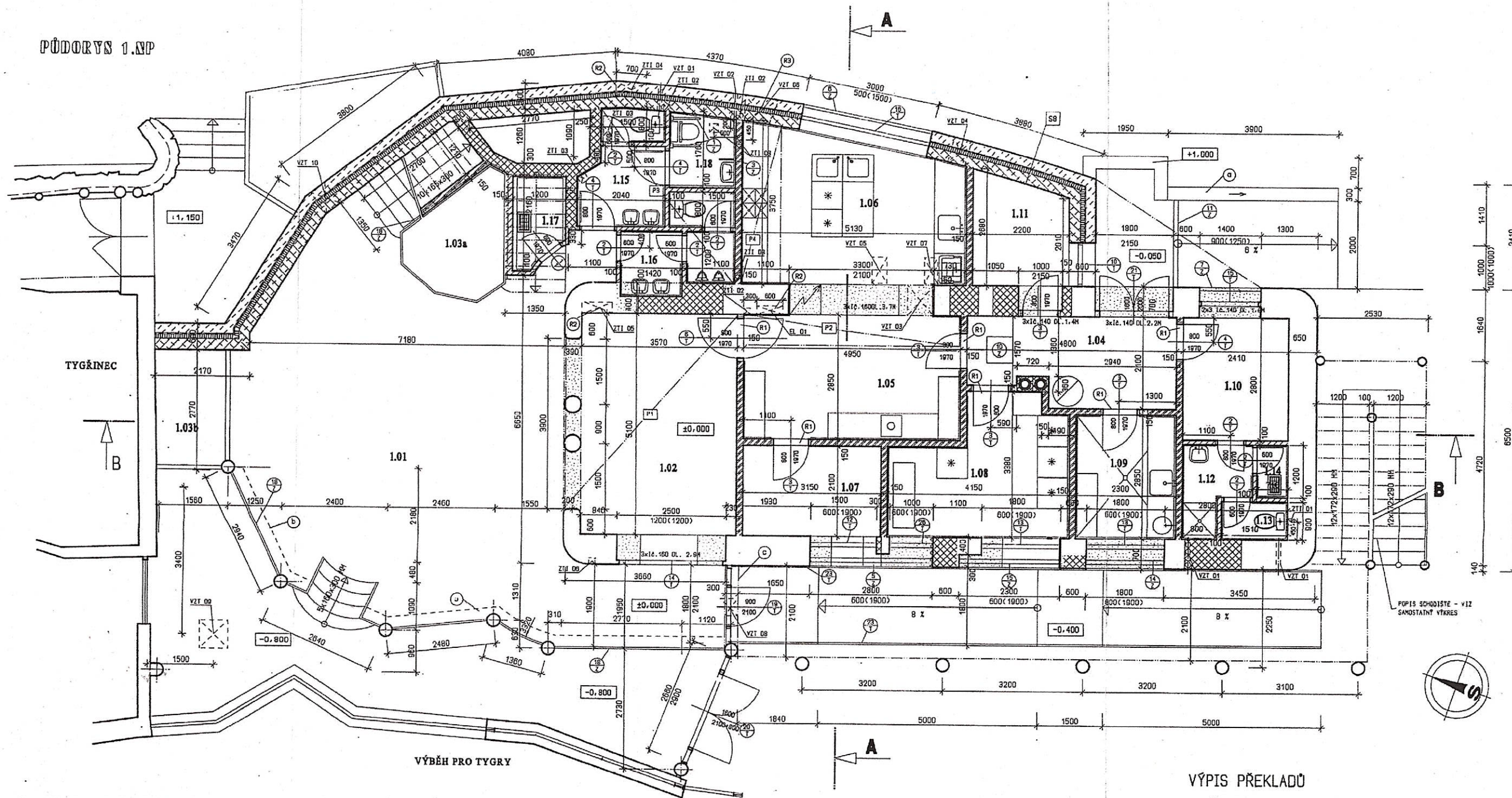


PŮDORYS 1.NP



LEGENDA STAVEBNÍCH ÚPRAV

| OZNAC. | DRUH ÚPRAVY                          | PROREZ /MM/ | DNO OD PODLAHY | VÝŠKA | POČET |
|--------|--------------------------------------|-------------|----------------|-------|-------|
| ZTI 01 | DRÁŽKA                               | 150x150     | -0,100         | 2100  | 1     |
| ZTI 02 | DRÁŽKA Z 1.NP NA STŘECHU             | 150x150     | -0,100         |       | 3     |
| ZTI 03 | PROSTUP STROPEM                      | 200x200     | +3,000         | 300   | 5     |
| ZTI 04 | NIKA PRO HAP                         | 700x300     | +1,650         | 700   | 1     |
| ZTI 05 | NIKA PRO HYDRANT                     | 700x250     | +1,000         | 700   | 1     |
| ZTI 06 | DRÁŽKA Z 1.NP KE ŽLABU               | 150x150     | -0,100         |       | 1     |
| EL 01  | NIKA PRO ROZVÁDEČ                    | 800x200     | +0,800         | 1000  | 1     |
| VZT 01 | PROSTUP OBVOVOU ZDI                  | ø100        | +2,700         | 100   | 3     |
| VZT 02 | PROSTUP OBVOVOU ZDI                  | ø200        | +2,700         | 200   | 1     |
| VZT 03 | PROSTUP ZDI                          | 800x300     | +2,800         | 300   | 1     |
| VZT 04 | PROSTUP OBVOVOU ZDI                  | ø400        | +2,500         | 400   | 1     |
| VZT 05 | PROSTUP STROPEM                      | 600x350     | +3,000         | 300   | 1     |
| VZT 06 | PROSTUP OBVOVOU ZDI DLE PROJEKTU VZT |             |                |       | 1     |
| VZT 07 | PROSTUP STROPEM                      | 600x350     | +3,000         | 300   | 1     |
| VZT 08 | PROSTUP OBVOVOU ZDI                  |             |                |       | 1     |
| VZT 09 | PROSTUP STROPEM                      | 650x350     | +2,400         | 300   | 1     |
| VZT 10 | PROSTUP OBVOVOU ZDI                  |             |                |       | 1     |

LEGENDA MÍSTNOSTÍ

| OZN.  | OČEL MÍSTNOSTI           | PLOCHA /M <sup>2</sup> / | PODLAHA        | ÚPRAVA PŮVRCHU STĚN                 | PODHLAD |
|-------|--------------------------|--------------------------|----------------|-------------------------------------|---------|
| 1.01  | RESTAURACE               | 105,40                   | KER. DLAŽBA S1 | KER. SOKL V=100 MM + VÁPENNÁ OMÍTKA |         |
| 1.02  | BAR                      | 17,85                    | KER. DLAŽBA S1 | KER. SOKL V=100 MM + VÁPENNÁ OMÍTKA | P1      |
| 1.03a | VOLIERA                  | 5,40                     | ***            |                                     |         |
| 1.03b | AKVARIUM                 | 4,90                     | ***            |                                     |         |
| 1.04  | CHOUBA                   | 7,98                     | KER. DLAŽBA S1 | KER. SOKL V=100 MM + VÁPENNÁ OMÍTKA |         |
| 1.05  | OFFICE                   | 14,11                    | KER. DLAŽBA S1 | PÓROVINÝVÝ OBKLAD V=2000 MM         | P2      |
| 1.06  | KUCHYNE                  | 16,91                    | KER. DLAŽBA S1 | PÓROVINÝVÝ OBKLAD V=2000 MM         | P4      |
| 1.07  | SKLAD NÁPOJÍ             | 6,61                     | KER. DLAŽBA S1 | KER. SOKL V=100 MM + VÁPENNÁ OMÍTKA |         |
| 1.08  | CHLADNÝ SKLAD            | 11,04                    | KER. DLAŽBA S1 | GLAZOVANÝ OBKLAD V=1800 MM          |         |
| 1.09  | HOLBA PŘIPRAVNÁ ZELENINY | 6,68                     | KER. DLAŽBA S1 | PÓROVINÝVÝ OBKLAD V=2000 MM         |         |
| 1.10  | SATNA                    | 6,80                     | KER. DLAŽBA S1 | KER. SOKL V=100 MM + VÁPENNÁ OMÍTKA |         |
| 1.11  | KANCELÁŘ                 | 5,84                     | KOBEREK S2     | KER. SOKL V=100 MM + VÁPENNÁ OMÍTKA |         |
| 1.12  | SPRCHA                   | 2,70                     | KER. DLAŽBA S1 | PÓROVINÝVÝ OBKLAD V=2000 MM         |         |
| 1.13  | WC                       | 1,40                     | KER. DLAŽBA S1 | PÓROVINÝVÝ OBKLAD V=2000 MM         |         |
| 1.14  | ÚKLID                    | 0,90                     | KER. DLAŽBA S1 | PÓROVINÝVÝ OBKLAD V=2000 MM         |         |
| 1.15  | WC ŽENY                  | 4,80                     | KER. DLAŽBA S1 | PÓROVINÝVÝ OBKLAD V=2000 MM         | P3      |
| 1.16  | WC MUŽI                  | 4,76                     | KER. DLAŽBA S1 | PÓROVINÝVÝ OBKLAD V=2000 MM         | P3      |
| 1.17  | ÚKLID                    | 1,10                     | KER. DLAŽBA S1 | PÓROVINÝVÝ OBKLAD V=2000 MM         |         |
| 1.18  | WC TP                    | 2,36                     | KER. DLAŽBA S1 | PÓROVINÝVÝ OBKLAD V=2000 MM         |         |

\*\*\* NÁSLAPNÁ VRSTVA BUDE UPŘESNĚNA DLE POZADAVKY INVESTORA

LEGENDA MATERIÁLŮ

- STÁVAJÍCÍ ŽDIVO
- VYBOURANÉ ŽDIVO
- KAMENNÉ ŽDIVO
- ŽDIVO Z KERAM. PŘÍCKOVKÝCH POROTHERM 6,5 P+D P15 NA MVC 2,5
- ŽDIVO Z KERAM. PŘÍCKOVKÝCH POROTHERM 11,5 P+D P10 NA MVC 2,5
- BETON PROSTÝ EVENT. ŽELEZOBETON
- ŽDIVO Z PLŮNČ CÍHEL CP 290x140x65 MM MVC 2,5
- ŽDIVO Z TVÁRNICE POROTHERM 24 P+D P10 NA MVC 5,0
- KOKOVNÉ TVÁRNICE SCHIEDEL SIH PLUS ø 180 MM
- TEPelná IZOLACE
- HYDROIZOLACE

VÝPIS PŘEKLADŮ

- (R1) RZP 119/14/14 V 6 KS
  - (R2) OCEL. TYČ L 70x70x1000 MM 3x2KS
  - (R3) OCEL. TYČ I 100 DL. 1200 MM 4 KS
- PŘEKLADY NAD OTVORY V NOSNÝCH ZDECH JSOU POPSÁNY V ČÁSTI STATIKA

POZNÁMKA

- (a) KAMENNÁ ŽIDKA ŽLUVÁ TL. 300 MM
- (b) ŽIDKA Z TVÁRNICE POROTHERM 30 P10 NA MVC 2,5 VÝŠKY 800 MM S NIKAMI PRO OTEPNA TĚLESA - VELIKOST VIZ PROJEKT UT
- (c) NAD PŘEKLADEM ŽDIVO Z TVÁRNICE YTONG TL. 300 MM NA MALTU YTONG

|  |               |             |            |                       |
|--|---------------|-------------|------------|-----------------------|
| VED. PROJEKT:  | ODP. PROJEKT: | VYPRACOVAL: | KRESLIL:   |                       |
| ING. BRÁZDA  | ING. BRÁZDA   | ING. KAKÁČ  | ING. KAKÁČ |                       |
| INVESTOR: ZOOLOGICKÁ ZÁHRADA MĚSTA BRNA, BRNO - BYSTRC |               |             |            |                       |
| STAVBA: REKONSTRUKCE SSB-ZOO BRNO                      |               |             |            |                       |
| ČÁST: A. STAVEBNÍ ČÁST                                 |               |             |            | FORMÁT: A4            |
| PŮDORYS 1NP  |               |             |            | DATUM: 10/1999        |
|  |               |             |            | ZAKÁZKA C. 21/99-K    |
|  |               |             |            | HERÁTKO: C. PŘÍLOHY 6 |
|  |               |             |            | 1:50                  |