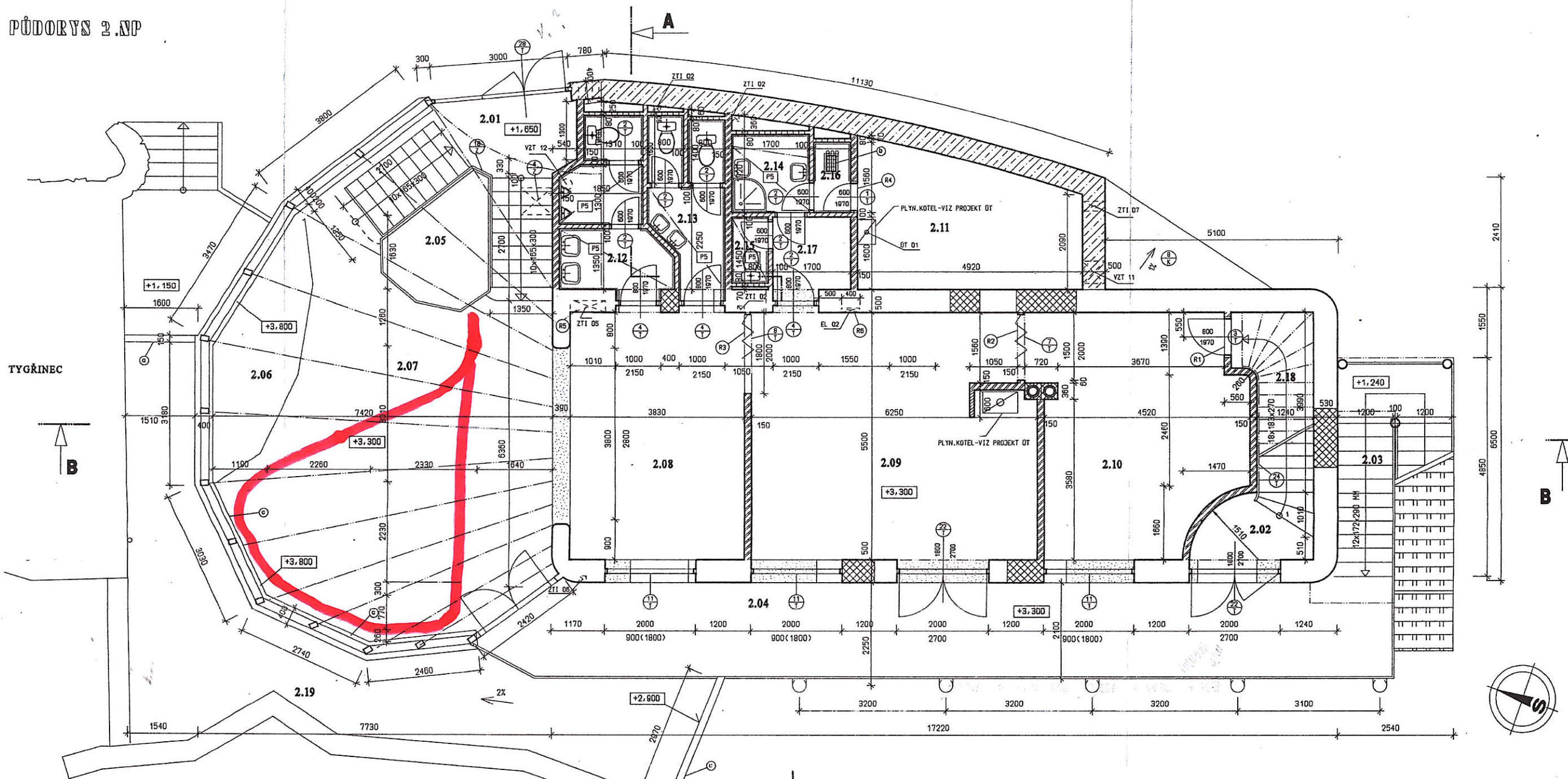


PŮDORYS 2.NP



LEGENDA MÍSTNOSTÍ

OZN.	ÚČEL MÍSTNOSTI	PLOCHA /M <sup>2</sup>	PODLAHA	ÚPRAVA PŮVRCHU STĚN	PODHLAD
2.01	ZÁOBEREC+SCHODIŠTĚ	11,95	KER. DLAŽBA S3	KER. SOKL V=100 MM + VÁPENNÁ OMÍTKA	
2.02	SCHODIŠTĚ DO 3.NP	8,40	KER. DLAŽBA S3	KER. SOKL V=100 MM + VÁPENNÁ OMÍTKA	
2.03	VENKOVNÍ SCHODIŠTĚ		VIZ VÝKRES C. 16		
2.04	VENKOVNÍ TERASA	39,80	KER. DLAŽBA S11		
2.05	VOLIERA	5,34	***		
2.06	TERARIUM	6,57	***		
2.07	HALA	48,34	KER. DLAŽBA S3	KER. SOKL V=100 MM + VÁPENNÁ OMÍTKA	
2.08	VÝSTAVY	21,10	KER. DLAŽBA S3	KER. SOKL V=100 MM + VÁPENNÁ OMÍTKA	
2.09	PRODEJ	34,45	KER. DLAŽBA S3	KER. SOKL V=100 MM + VÁPENNÁ OMÍTKA	
2.10	PRODEJ	22,85	KER. DLAŽBA S3	KER. SOKL V=100 MM + VÁPENNÁ OMÍTKA	
2.11	STROJOVNA VZT	14,41	KER. DLAŽBA S3	KER. SOKL V=100 MM + VÁPENNÁ OMÍTKA	
2.12	WC MUŽI	7,06	KER. DLAŽBA S3	PÓROVINOVÝ OBKLAD V=2000 MM	P5
2.13	WC ŽENY	5,52	KER. DLAŽBA S3	PÓROVINOVÝ OBKLAD V=2000 MM	P5
2.14	SPRCHA	2,93	KER. DLAŽBA S3	PÓROVINOVÝ OBKLAD V=2000 MM	
2.15	WC	1,28	KER. DLAŽBA S3	PÓROVINOVÝ OBKLAD V=2000 MM	
2.16	ÚKLID	1,25	KER. DLAŽBA S3	PÓROVINOVÝ OBKLAD V=2000 MM	
2.17	SÁTKA	2,97	KER. DLAŽBA S3	PÓROVINOVÝ OBKLAD V=2000 MM	
2.18	SKLAD	5,42	KER. DLAŽBA S3	KER. SOKL V=100 MM + VÁPENNÁ OMÍTKA	
2.19	ZELENÁ TERASA	36,60	S10		

\*\*\* NÁSLAPNÁ VRSTVA BUDE UPŘESNĚNA DLE POŽADAVKU INVESTORA

VÝBĚH PRO TYGRY

LEGENDA MATERIÁLŮ

- STÁVAJÍCÍ ZDIVO
- VYBOURANÉ ZDIVO
- KAMENNÉ ZDIVO
- ZDIVO Z KERAM.PŘÍČKOVEK POROTHERM 6,5 P+D P15 NA MVC 2,5
- ZDIVO Z KERAM.PŘÍČKOVEK POROTHERM 11,5 P+D P10 NA MVC 2,5
- SÁDROKARTONOVÁ PŘÍČKA KNAUF V111 TL.75 MM
- BETON PROSTÝ EVENT. ŽELEZOBETON
- ZDIVO Z PLNÝCH CIHEL CP 290x140x65 MM MVC 2,5
- ZDIVO Z TVÁRNIC POROTHERM 40 P+D P 10 NA MVC 5,0
- KONKRETNÍ TVÁRNICE SCHIEDEL SIH PLUS+

LEGENDA STAVEBNÍCH ÚPRAV

OZNAC.	DRUH ÚPRAVY	PRŮŘEZ /MM/	DNO OD PODLAHY	VÝŠKA	POČET
ZTI 02	DŘÁŽKA Z 1.NP NA STŘECHU	150x150	-0,100		3
ZTI 05	NIKA PRO HYDRANT	700x250	+1,000	700	1
ZTI 06	DŘÁŽKA Z 1.NP KE ŽLABU	150x150	-0,100		1
ZTI 07	OTVOR VE STŘEŠE	220x220	-0,400		1
VZT 11	PROSTUP STŘECHU	600x300	DLE PROJEKTU VZT		2
VZT 12	PROSTUP STŘECHU	Ø 250	DLE PROJEKTU VZT		1
OT 01	PROSTUP STŘECHU	Ø 80			1
EL 02	NIKA PRO ROZVADEČ	400x100	+1,100	700	1

VÝPIS PŘEKLADŮ

- (R1) RZP 119/14/14 V 1 KS
- (R2) RZP 179/14/14 V 1 KS
- (R3) RZP 209/14/14 V 1 KS
- (R4) OCEL.TYČ L 70x70x900 MM 2 KS
- (R5) OCEL.TYČ L 70x70x1000 MM 2 KS
- (R6) OCEL.TYČ L 70x70x700 MM 1 KS

POZNÁMKA

- ⊙ ATIKA Z PLNÝCH CIHEL CP NA MVC 2,5 DO VÝŠKY 150 MM NAD DŘEVEŇ STŘECHY
- ⊙ VÝLEVKU PODEZDÍT PRO PROVEDENÍ ODPADU - VIZ PROJEKT ZTI
- ⊙ SOKL Z TVÁRNIC POROTHERM 40 P+D NA MVC 2,5



VED. PROJEKT.	ODP. PROJEKT.	VYPRACOVAL	KRESLIL
ING. BRÁZDA	ING. BRÁZDA	ING. KAKÁČ	ING. KAKÁČ
INVESTOR: ZOOLOGICKÁ ZAHRADA MĚSTA BRNA, BRNO -BYSTRC			
STAVBA: REKONSTRUKCE SSB-ZOO BRNO			
ČASŤ: A. STAVEBNÍ ČASŤ			
PŮDORYS 2.NP			
FORNÁT 8A4		DATUM 10/1999	
ZAKÁZKA C. 21/99-K		MĚŘÍTKO 1:50	
PŮDORYS 2.NP		Č. PŘÍLOHY 7	

ING. JAN BRÁZDA spol. s r. o.  
projektování a inženýrství  
Smetanova 1, Blensko 67801  
tel. 022/412386 fax 022/411122